



**Esprit**  
**Guadeloupe** **PARC**  
**NATIONAL**

**DOSSIER DE PRESSE**  
Janvier 2025



*une marque inspirée par la nature*

[www.espritparcnational.com](http://www.espritparcnational.com)

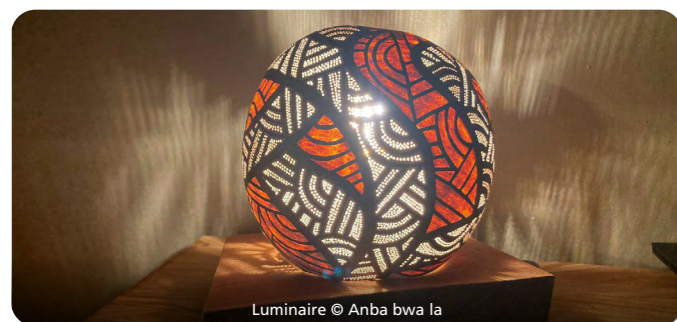
# Le Parc national de Guadeloupe, partenaire des acteurs économiques engagés dans le développement durable du territoire

Portée collectivement par les parcs nationaux de France et l'Office français de la biodiversité (OFB), *Esprit parc national* est une marque inspirée par la nature. Pour les bénéficiaires, elle traduit un engagement fort en faveur de la préservation de l'environnement, l'envie de partager leur savoir-faire et le plaisir de faire découvrir leur territoire.

En choisissant les produits *Esprit parc national*, le consommateur ou le visiteur privilégie le partage, l'authenticité et l'économie locale.

**INITIÉE EN 1989 AVEC LA MARQUE DE CONFIANCE ET DÉPLOYÉE DEPUIS 2018 DANS LE PARC NATIONAL DE LA GUADELOUPE, ESPRIT PARC NATIONAL – GUADELOUPE RASSEMBLE AUJOURD'HUI 57 BÉNÉFICIAIRES QUI EXERCENT DANS 10 FILIÈRES, PROPOSANT ENVIRON 80 PRODUITS ET 120 SERVICES**

- 17 hébergements
- 3 apiculteurs
- 4 artisans
- 6 producteurs en fruits, légumes et champignons, fleurs et plantes
- 4 entreprises qui proposent des produits agricoles transformés
- 5 entreprises qui proposent des produits issus de cultures agroforestières
- 3 visites de site
- 3 restaurants \*au 18-11-2024



**UNE MARQUE ANCRÉE SUR LE TERRITOIRE DU PARC NATIONAL**

- ➔ Une offre de produits et services riche et variée se développe sur l'ensemble de l'aire d'adhésion.
- ➔ Les bénéficiaires de la marque deviennent des ambassadeurs du Parc national et de ses valeurs.
- ➔ Les prestataires touristiques et les producteurs sont associés aux événements organisés par l'établissement.
- ➔ Un réseau dynamique d'acteurs qui s'engagent autour des mêmes valeurs.

**Plus d'information sur**  
[www.espritparcnational.com/guadeloupe](http://www.espritparcnational.com/guadeloupe)  
**ou sur les réseaux sociaux**



Le Parc national de la Guadeloupe est un joyau tropical aux écosystèmes riches et variés, où montagnes, forêts et volcans se rencontrent pour former des paysages d'une beauté exceptionnelle. Ce territoire préservé abrite une biodiversité unique, façonnée par la nature et la culture créole. Venez l'explorer lors d'une randonnée ou d'une sortie et vivez une aventure inoubliable au cœur d'une nature luxuriante et vivante !



## TÉMOIGNAGE

Après de nombreux voyages sur les différents continents du monde, nous avons décidé de déposer nos valises en Guadeloupe, archipel que nous avons découvert durant l'un de nos séjours.

Très vite nous avons eu un coup de cœur pour la commune de Deshaies et pour les gîtes Piton situés entre les sections Desbonnes et Cafetière.

Nous avons envie de vivre une nouvelle vie et de mettre à profit nos expériences professionnelles et nos attirances personnelles en faveur d'un tourisme plus durable.

Matthieu explore notamment sa créativité à travers la construction et l'agencement des gîtes.

Depuis les gîtes Piton Bungalows, vous pouvez vous ressourcer dans un lieu empreint de sérénité, dans un cadre coloré. Des œuvres artistiques atypiques sont aussi exposées à Piton Bungalows.

**Valérie et Matthieu NICLAS, Piton Bungalows**

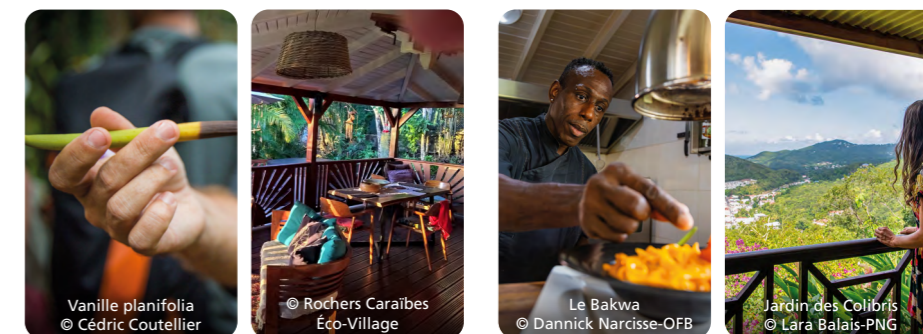
## Séjours authentiques : plongée dans la nature guadeloupéenne

Chambres d'hôtes, gîtes en pleine nature, écolodges au bord des rivières ou bungalows perchés dans les arbres... les hébergements *Esprit parc national – Guadeloupe* offrent une diversité de prestations pour satisfaire toutes les envies d'évasion !

Les hébergeurs engagés favorisent des pratiques respectueuses de l'environnement et valorisent le patrimoine naturel et culturel local. Les bâtis sont rénovés dans le respect des traditions architecturales antillaises, avec des matériaux locaux.

L'éco-responsabilité est au cœur de leur démarche : réduction et tri des déchets, économies d'eau et d'énergie, limitation des nuisances sonores et lumineuses. Souvent situés près des sentiers de randonnée, ces hébergements encouragent les mobilités douces pour une immersion totale en pleine nature.

En choisissant un hébergement *Esprit parc national*, vous profitez d'un accueil authentique et d'informations précieuses sur les trésors du Parc national de la Guadeloupe, ainsi que sur les bonnes pratiques à adopter dans ce territoire protégé.



## L'agriculture locale, un savoir-faire au service de la biodiversité

Plongez dans l'univers de l'agriculture locale en Guadeloupe, où la passion des agriculteurs pour la terre se mêle à un engagement fort envers l'environnement.

Les agriculteurs vous accueillent pour vous montrer leur savoir-faire et leur engagement en faveur de la biodiversité et de la préservation des paysages. Visitez des exploitations agroécologiques qui favorisent les cultures traditionnelles tout en respectant l'équilibre naturel, ou explorez des jardins créoles où arbres fruitiers, plantes médicinales et épices s'entremêlent.

Ces lieux, souvent nichés dans un cadre verdoyant, permettent d'en apprendre davantage sur l'histoire agricole de la Guadeloupe et sur les gestes écoresponsables qui contribuent à préserver cet environnement unique. Vous aurez l'occasion de déguster des produits locaux et d'échanger avec les producteurs passionnés, tout en participant à la valorisation de l'agriculture durable dans un territoire protégé.



© Félix Morand

## Expériences marines immersives et découvertes terrestres guidées au cœur des trésors guadeloupéens

Partez à l'aventure en mer et vivez une expérience unique au cœur des écosystèmes marins. Que ce soit en kayak à travers la mangrove, en snorkeling sur les récifs coralliens ou en excursion en paddle autour des îles, ces sorties respectueuses de l'environnement vous plongent dans un cadre naturel exceptionnel.

Accompagnés de guides passionnés, vous aurez l'occasion d'explorer la biodiversité marine, d'observer des espèces emblématiques comme les tortues marines ou les poissons multicolores, tout en apprenant les gestes pour protéger ces milieux fragiles.

Ces séjours immersifs permettent de découvrir la richesse de la faune et de la flore sous-marines, tout en sensibilisant aux enjeux de préservation des zones côtières. Les parcours sont adaptés à différents niveaux et peuvent inclure des visites thématiques pour approfondir vos connaissances sur l'histoire maritime et les traditions locales. De plus, les organisateurs mettent un point d'honneur à proposer des partenaires d'hébergement et de restauration *Esprit parc national*, valorisant les produits locaux et de saison. Pour une découverte en toute autonomie, des guides pratiques et des conseils sont également fournis, vous garantissant une aventure inoubliable en harmonie avec la nature.

Se reconnecter à la nature le temps d'une demi-journée ou d'une journée en pleine immersion dans les paysages terrestres de la Guadeloupe, c'est ce que proposent les sorties *Esprit parc national*.

Accompagnées par des guides locaux diplômés et passionnés, ces balades offrent une découverte douce et enrichissante de la biodiversité, de la géologie et du patrimoine culturel de l'île. Une variété de parcours permet de s'immerger dans la forêt tropicale, de gravir les pentes des volcans ou de suivre les sentiers côtiers.

Ces sorties sont l'occasion d'observer la faune guadeloupéenne, comme les oiseaux tropicaux et les iguanes, ou de découvrir les plantes médicinales locales. Les participants pourront aussi écouter les récits sur l'histoire naturelle et humaine de la Guadeloupe, ou admirer des panoramas spectaculaires sur la mer des Caraïbes. Les plus aventureux pourront opter pour des parcours plus sportifs, comme la montée du volcan de la Soufrière, pour une expérience entre terre et ciel.



Sortie de découverte du Grand Cul-de-sac marin © Nico Excursion



Chutes du Carbet © Fabien Salles-PNG



Éden Plongée © Alain Goyeau



Parc aquacole © Lara Balais-PNG

### TÉMOIGNAGE

Le cœur de notre entreprise bat au rythme de pratiques écoresponsables. De la sélection de notre embarcation à l'adoption de technologies propres, produits d'entretien, chaque décision est façonnée par notre engagement envers la nature.

Notre flotte est composée d'un bateau équipé d'un moteur à faible émission, tout en offrant une expérience immersive aux voyageurs. En naviguant en harmonie avec la nature, nous minimisons notre impact sur les écosystèmes fragiles que nous explorons.

À bord, nous partageons nos connaissances sur la faune marine et les écosystèmes côtiers, encourageant ainsi un lien plus profond avec la nature et suscitant une volonté de préserver ces trésors pour les générations futures.

Félix MORAND,  
Nico Excursion

## Des trésors du terroir aux saveurs authentiques!

### DES MIELS D'EXCEPTION

En limite des espaces préservés du Parc national, des apiculteurs locaux récoltent des miels uniques, issus d'une végétation tropicale variée. Grâce à la richesse de la flore environnante, ces miels *Esprit parc national* offrent des saveurs exquises, allant des notes florales douces aux arômes plus corsés. Les abeilles butinent dans des environnements protégés, loin des pesticides, contribuant à la préservation de la biodiversité tout en produisant un miel de haute qualité. Chaque pot reflète la diversité naturelle du territoire, apportant un goût authentique et unique à chaque dégustation.

### UNE VANILLE PRÉCIEUSE

Cultivée avec soin sur les terres volcaniques de la Guadeloupe, la vanille *Esprit parc national* est le fruit d'un savoir-faire ancestral et d'un climat idéal. Les gousses, récoltées à la main après une longue maturation, dégagent des arômes riches et envoûtants.

La culture de la vanille, pratiquée dans le respect de l'environnement, contribue à la protection des écosystèmes locaux tout en valorisant l'agriculture durable. Produit rare et prisé, la vanille de Guadeloupe est un trésor pour les gourmets, apportant une touche raffinée aux desserts et plats les plus délicats.

### UN CAFÉ D'ALTITUDE

Le café *Esprit parc national* est cultivé dans les montagnes guadeloupéennes, où les conditions d'altitude et de climat offrent un terroir exceptionnel. Ce café, récolté à la main par des producteurs passionnés, est réputé pour ses arômes intenses et sa faible acidité. La culture du café sur ce territoire, réalisée de manière durable, permet de préserver la richesse naturelle tout en soutenant l'économie locale. Chaque tasse offre un voyage sensoriel à travers les saveurs profondes et équilibrées des grains, faisant du café guadeloupéen un produit incontournable pour les amateurs.



Café © Vanibel



Assortiment du Domaine Naturel © Dannick Narcisse-OFB



Vanille de Natacha Kancel © Dannick Narcisse-OFB



Miel toutes fleurs récolté en zone de mangrove © Ma Fabrik Agro-Éco

### TÉMOIGNAGE

En tant qu'apicultrice en Guadeloupe, je suis consciente de l'importance de protéger notre écosystème unique, riche de sa flore et de sa faune. *Esprit parc national* me permet de valoriser cet engagement à travers mes produits.

Grâce à cet accompagnement, j'ai pu renforcer la qualité de mes pratiques apicoles, en répondant aux critères exigeants de la marque, mais aussi en bénéficiant d'une formation précieuse.

Être acteur de la marque, c'est participer à une aventure collective pour valoriser notre territoire et protéger sa richesse écologique. C'est un partenariat dont je suis fière et qui donne du sens à mon activité au quotidien.

Véronique NESTAR,  
Ma Fabrik Agro-Éco



© Véronique Nestar

# 1992

création de la Réserve de biosphère UNESCO de l'archipel de la Guadeloupe

# 2138

espèces de plantes

# dont 100

espèces d'orchidées

# 88,8 %

d'oiseaux endémiques des Antilles présents en cœur de Parc national

# 1467 m

altitude du volcan de la Soufrière

# 60 %

des espèces de gorgones des Antilles françaises dans le Grand Cul-de-sac marin

# 120 km

de sentiers en cœur de Parc national

# 3

sentiers d'interprétation : tour du Grand Étang, sentier Maison de la Forêt, sentier Soufrière



## LE PARC NATIONAL DE LA GUADELOUPE

Créé en 1989, le Parc national de la Guadeloupe est le premier parc national français insulaire. Il couvre plus de 21 000 ha de zones terrestres et marines, englobant la totalité de l'île de Basse-Terre et une partie de l'île de Grande-Terre, ainsi que des paysages diversifiés allant des plages de sable fin aux sommets volcaniques.

Le Parc national se compose d'une vingtaine de communes, offrant un habitat à une population locale qui vit en harmonie avec cette nature préservée.

Le climat tropical, l'altitude variée et la géologie unique ont façonné des paysages distincts : la forêt tropicale dense, les cascades spectaculaires, les mangroves et les récifs coralliens.

Les interactions entre l'homme et la nature, établies au fil des siècles, enrichissent la biodiversité exceptionnelle du Parc national, ainsi que la qualité de ses paysages et sa culture.

[www.guadeloupe-parcnational.fr](http://www.guadeloupe-parcnational.fr) – [www.randoguadeloupe.gp](http://www.randoguadeloupe.gp)



## L'OFFICE FRANÇAIS DE LA BIODIVERSITÉ (OFB)

Établissement public de l'État créé le 1<sup>er</sup> janvier 2020, l'OFB est placé sous la tutelle des ministères chargés de l'environnement et de l'agriculture. Il a pour missions la surveillance, la préservation, la gestion et la restauration de la biodiversité terrestre, aquatique et marine, ainsi que la gestion équilibrée et durable de l'eau dans l'Hexagone et les Outre-mer.

Il est chargé de développer la connaissance scientifique et technique des espèces, des milieux et de leurs usages, de surveiller et de contrôler les atteintes à l'environnement, de gérer des espaces protégés et d'appuyer la mise en œuvre des politiques publiques, et de mobiliser l'ensemble de la société, acteurs socio-économiques comme citoyens.

**L'OFB est propriétaire de la marque *Esprit parc national*. L'établissement assure la protection juridique, pilote la communication nationale et anime le collectif de travail de la marque.**

[www.parcsnationaux.fr](http://www.parcsnationaux.fr) – [www.ofb.gouv.fr](http://www.ofb.gouv.fr)

## Vos référents :

**TOURISME** : Laure-Alice Major, Chargée de mission Tourisme durable  
[laure-alice.major@guadeloupe-parcnational.fr](mailto:laure-alice.major@guadeloupe-parcnational.fr) - +590 (0)6 90 74 02 76

**PRESSE** : Lynda Obydol, Responsable du département Communication, Accueil et Pédagogie  
[lynda.obydol@guadeloupe-parcnational.fr](mailto:lynda.obydol@guadeloupe-parcnational.fr) - +590 (0)6 90 37 29 89